

## ΚΕΝΤΡΟ ΕΝΤΑΞΗΣ ΜΕΤΑΝΑΣΤΩΝ

### ΕΠΙΣΤΡΟΦΗ ΣΤΗΝ ΤΑΞΗ:

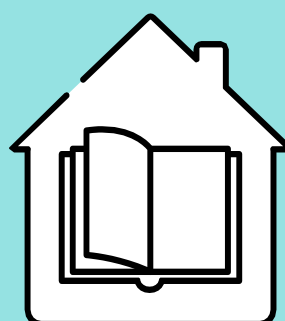
**Συνεχίζω να φροντίζω τον εαυτό μου και τους γύρω μου**



1

#### ΜΕΝΩ ΣΠΙΤΙ ΑΝ ΑΝΗΚΩ ΣΕ ΕΥΠΑΘΗ ΟΜΑΔΑ

Σύσταση για αποφυγή παρακολούθησης μαθημάτων αν ανήκω σε ομάδα υψηλού κίνδυνου ή αν υπάρχει στην οικογένειά μου άτομο υψηλού κίνδυνου.



2

#### ΕΡΧΟΜΑΙ ΣΤΟ ΜΑΘΗΜΑ 5 ΛΕΠΤΑ ΝΩΡΙΤΕΡΑ

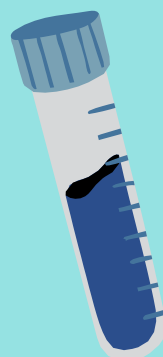
Προσέλευση στην αίθουσα διδασκαλίας 5 λεπτά πριν την έναρξη του μαθήματος για την αποφυγή συγχρωτισμού στον κοινόχρηστο χώρο.



3

#### ΚΑΝΩ ΔΙΑΛΕΙΜΜΑ ΕΞΩ

Πραγματοποίηση διαλείμματος σε εξωτερικό χώρο διατηρώντας την απόσταση ασφαλείας (1.5μ).



4

#### ΜΑΘΑΙΝΩ ΠΟΥ ΓΙΝΟΝΤΑΙ ΔΩΡΕΑΝ RAPID TEST

Σύσταση για συχνά rapid test. Η καθηγήτρια/ο καθηγητής μου θα με ενημερώσει για τα σημεία που πραγματοποιούνται δωρεάν.

5

#### ΠΛΕΝΩ ΤΑ ΧΕΡΙΑ

Πλύσιμο χεριών και χρήση αντισηπτικού πριν την είσοδο στην αίθουσα διδασκαλίας.



6

#### ΧΡΗΣΙΜΟΠΟΙΩ ΜΑΣΚΑ

Υποχρεωτική χρήση μάσκας στον ανελκυστήρα και στην αίθουσα διδασκαλίας.

7

#### ΤΡΩΩ ΕΚΤΟΣ ΑΙΘΟΥΣΑΣ

Φαγητά και ποτά εκτός της αίθουσας διδασκαλίας.

8

#### ΚΡΑΤΑΩ ΤΑ ΠΡΟΣΩΠΙΚΑ ΑΝΤΙΚΕΙΜΕΝΑ ΓΙΑ ΤΟΝ ΕΑΥΤΟ ΜΟΥ

Αποφυγή κοινής χρήσης μολυβιών, στυλό και άλλων προσωπικών αντικειμένων.





9

## ΜΕΝΩ ΣΠΙΤΙ ΑΝ ΕΧΩ COVID19

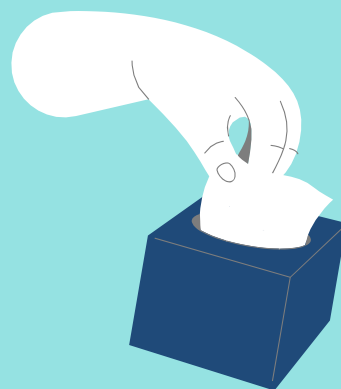
Παραμονή στο σπίτι αν εγώ ή μέλος της οικογένειάς μου έχει διαγνωσθεί με COVID 19 ή αν έχω έρθει σε επαφή με κρούσμα.  
Ενημερώνω την καθηγήτρια/τον καθηγητή μου.



10

## ΚΑΛΥΠΤΩ ΤΟ ΣΤΟΜΑ ΟΤΑΝ ΒΗΧΩ Ή ΦΤΕΡΝΙΖΟΜΑΙ

Σε βήχα ή φτέρνισμα, κάλυψη της μύτης και του στόματος με το μανίκι στο ύψος του αγκώνα ή με χαρτομάντηλο.



11

## ΔΕΝ ΠΙΑΝΩ ΜΑΤΙΑ, ΜΥΤΗ, ΣΤΟΜΑ ΜΕ ΤΑ ΧΕΡΙΑ

Αποφυγή επαφής των χεριών με τα μάτια, τη μύτη ή το στόμα.

12

## ΚΑΘΑΡΙΖΩ ΤΟ ΠΛΗΚΤΡΟΛΟΓΙΟ

Καθαρισμός πληκτρολογίου αφού τελειώσω το μάθημα.



13

## ΜΕΝΩ ΣΠΙΤΙ ΑΝ ΕΙΜΑΙ ΑΡΡΩΣΤΟΣ

Παραμονή στο σπίτι εάν παρουσιάσω οποιοδήποτε σύμπτωμα ίωσης, όπως συνάχι, πυρετό, βήχα, κτλ.

14

## ΑΝΟΙΓΩ ΤΑ ΠΑΡΑΘΥΡΑ

Χρήση κλιματιστικού παράλληλα με φυσικό εξαερισμό.



15

## ΚΡΑΤΑΩ ΑΠΟΣΤΑΣΕΙΣ

Διατήρηση αποστάσεων. Η ενδεικνυόμενη απόσταση μεταξύ των εκπαιδευομένων συνολικά με το θρανίο είναι ίση με 1,5 μέτρο.

16

## ΡΙΧΝΩ ΤΑ ΑΠΟΡΡΙΜΑΤΑ ΣΤΟΥΣ ΚΑΔΟΥΣ

Απόρριψη χρησιμοποιημένων γαντιών, масκών, χαρτομάντηλων κτλ. στους κάδους απορριμμάτων.

