

CENTRE D'INTEGRATION DES MIGRANTS

RETOUR EN CLASSE:

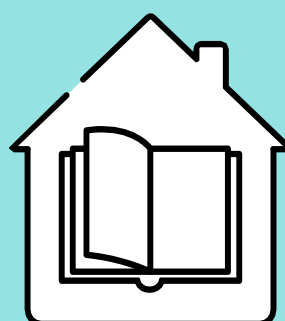
Je continue à prendre soin de moi-même et les gens autour de moi



1

JE RESTE À LA MAISON SI J'APPARTIENS À UN GROUPE À RISQUE

Il est recommandé de s'abstenir de suivre les cours si j'appartiens à un groupe à haut risque ou s'il y a dans ma famille une personne à haut risque.



2

J'ARRIVE AU COURS 5 MINUTES AVANT

J'arrive dans la salle de classe 5 minutes avant le début des cours, pour éviter l'attroupement dans les lieux communs.



3

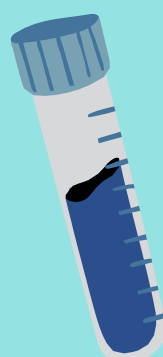
JE FAIS MA PAUSE À L'EXTÉRIEUR

Il est recommandé d'effectuer les pauses à l'extérieur, en maintenant la distance de sécurité (1.5m).

4

J'APPRENDS OÙ JE PEUX FAIRE UN RAPID TEST GRATUITEMENT

Il est recommandé de faire des rapid tests souvent. La professeure/le professeur me donnera des informations sur les lieux où je peux faire un test gratuitement.



5

JE ME LAVE LES MAINS

Il est obligatoire de se laver les mains et d'utiliser de l'antiseptique avant d'entrer dans la salle de classe.



6

JE PORTE UN MASQUE

Il est obligatoire de porter un masque dans l'ascenseur et dans la salle de classe.

7

JE MANGE HORS DE LA SALLE

Vous pouvez manger et boire hors de la salle de classe.

8

JE GARDE MES EFFETS PERSONNELS POUR MOI

Évitez l'usage commun des crayons, des stylos et de tout autre objet personnel.





9

JE RESTE À LA MAISON, SI JE SOUFFRE DE LA COVID19

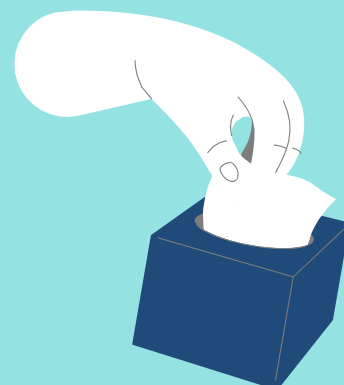
Je reste à la maison si j'ai ou un membre de ma famille a été diagnostiqué comme souffrant de la COVID 19 ou si j'étais en contact avec quelqu'un qui en souffre. Je tiens au courant ma professeure/mon professeur.



10

JE ME COUVRE LA BOUCHE QUAND JE TOUCHE OU J'ÉTERNUE

Lors de toux ou d'éternuements, couvrez le nez et la bouche avec la manche au niveau du coude ou avec un mouchoir en papier.



11

JE NE ME TOUCHE PAS LES YEUX, LE NEZ, LA BOUCHE AVEC LES MAINS

Évitez le contact des mains avec les yeux, le nez ou la bouche.

12

JE NETTOIE LE CLAVIER

Nettoyage du clavier à la fin du cour.

13

JE RESTE À LA MAISON, SI JE SUIS MALADE

Παραμονή Je reste à la maison si je présente un quelconque symptôme d'infection virale, comme le rhume, la fièvre, la toux, etc.

14

J'OUVRE LES FENÊTRES

L'usage de la climatisation est possible en même temps que la circulation d'air naturelle.

15

JE RESPECTE LES DISTANCES

Respectez des distances. La distance recommandée entre les étudiants et les bancs au total doit être égale à 1,5 mètre.

16

JE JETTE LES ORDURES DANS LES POUBELLES

Jeter les gants, les masques, les mouchoirs en papier, etc. utilisés dans les poubelles.

